

SCHEDA TECNICA

**RENAULT D 26 WIDE P6X2 BOM 320 E6 Q.LI passo 4300
COMPATTATORE TECNOINDUSTRIE MERLO ZENIT 25 MC**

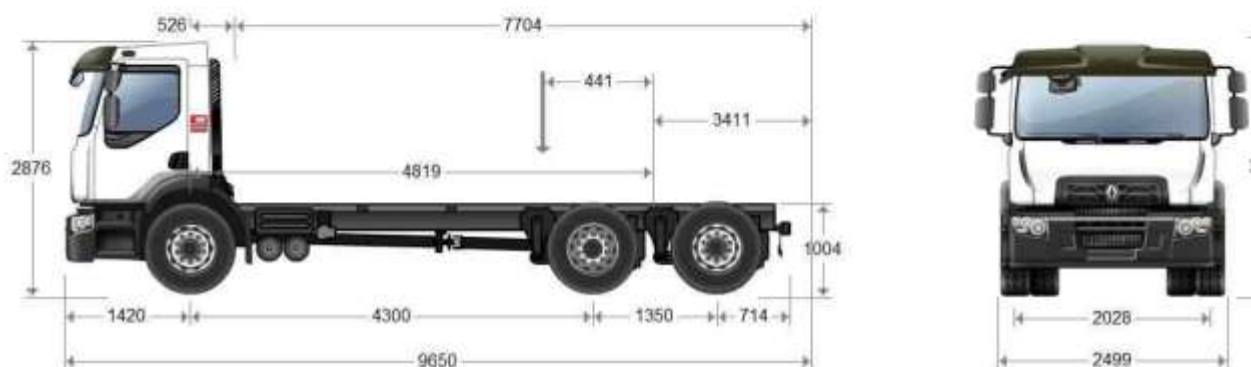
A) TELAIO MARCA: RENAULT MODELLO: D26 WIDE P6X2 BOM 320

Caratteristiche principali dotazioni e optional compresi

- Anno immatricolazione 2023
- COLORE BIANCO
- Dispositivi di sicurezza in perfetto stato di funzionamento e comunque conformi alla normativa vigente
- Certificato di immatricolazione
- Omologazione alla certificazione su strada come automezzi per trasporto specifico
- Guida a sx
- N. assi 3
- Motore Euro 6E – Alimentazione a gasolio potenza 240 kW (326 CV)
- Cabina corta
- Passo 4300 mm
- MTT 26 ton
- Sistemi di sicurezza e dotazioni di serie
- Cabina corta sospensione meccanica 4 punti sedile conducente sospeso pneumatico con cintura di sicurezza integrata; sedile passeggero regolabile; 3 sedile centrale con cintura a 2 punti bracciolo 3° sedile; volante 4 razzi; autoradio analogica e digitale formato DAB/DAB+ Bluetooth 4.0 funzione viva voce e comandi al volante
- Cambio OPTIDRIVER AT 2412F
- Cicalino retromarcia
- Contaore
- Cric 10T
- Erogatore aria cabina
- Fari antinebbia
- Frizione mono-disco 430 mm
- Limitatore di velocità regolabile
- Normativa rumore R51.03 PHASE2-Austria
- PdF S84-430 NM (albero scanalato)
- Raffreddamento cambio optidriver II
- Rapporto al ponte 4,12
- Ruota di scorta
- Software cambio distribution
- Tachigrafo Digitale (regol 2019)
- Visiera Parasole
- Presa di forza PTO S84 430 NM
- USCITA SCARICO INTERNO CARREGGIATA

D 26 WIDE P6X2 BOM 320 E6 - MTT 26 T / MTC 26 T

RENAULT TRUCKS WIDE



MASSE

Passo		mm	4,300
Massa max. immatricolazione	Totale (MTT)	kg	26000
Portata utile	(C)	kg	18729
Massa autotelaio cab.	totale	kg	7271
	gruppo assali anteriore (assale a terra)	kg	4325
	gruppo assali posteriore (assale a terra)	kg	2946
Massa max. immatricolazione	Assale anteriore 1	kg	8000
	assale posteriore 1	kg	12000
	assale posteriore 2	kg	7500
	gruppo assali posteriore	kg	19500
Massa tecnica max.	totale (CoC: 16.1.)	kg	27000
	gruppo assali anteriore (CoC: 16.3.)	kg	8000
	gruppo assali posteriore (CoC: 16.3.)	kg	19500

Questa tabella tiene conto del peso delle opzioni RENAULT TRUCKS, del pieno d'urea, di olio, di liquido lavavetri e di raffreddamento al 100%, del livello di riempimento carburante al 90% e dell'autista (75 kg)
Per mantenere una guida comoda (manovrabilità, frenata) in tutte le condizioni di carico e di marcia una volta che il veicolo è stato allestito, occorre rispettare il seguente carico minimo assale/i anteriore/i: 3500 kg

LUNGHEZZE

Passo		mm	4,300
Lunghezza carrozzabile	min (Wmin/BEP L105)	mm	6695
	max (Wmax/BEP L105)	mm	7704
Sbalzo anteriore	(H/BEP L016)	mm	1420
Ingombro retro cabina	(B/BEP L102)	mm	526
Passo	(F/BEP L011)	mm	4300
Passo tecnico	(F'/BEP L015)	mm	4819
Interasse	assale 2-3 (BEP L012.2)	mm	1350
	Telaio, fuori tutto (BEP L017)	mm	714
Lunghezza totale autotelaio cabinato	(A/BEP L001)	mm	7784
Baricentro del carico	min (Ymin/BEP L104)	mm	441
	max (Ymax/BEP L103)	mm	946
Lungh. veicolo Min. (Z)	(Zmin/BEP L001)	mm	8641



Lungh. veicolo Max. (Z)	(Zmax/BEP L001)	mm	9650
Sbalzo posteriore carrozzabile	min (Xmin/BEP L017)	mm	2402
	max (Xmax: BEP L017)	mm	3411

ALTEZZE

Passo		mm	4,300
Alt. tetto/terra a vuoto	(O)	mm	2876
Altezza esterna massima a vuoto (autotelaio)	(BEP H001)	mm	3209
Altezza longheroni	(BEP H032)	mm	300
Altezza minima dal suolo, a pieno carico	anteriore (U1/BEP H015)	mm	226
Altezza dal suolo, a pieno carico	posteriore (U3/BEP H016)	mm	245
Altezza terra/filo superiore longherone livello assale anteriore	a vuoto (H1/BEP H035)	mm	1019
	a pieno carico (H1/BEP H036)	mm	935
Altezza terra/filo sup. longherone a centro (1°) ponte	a vuoto (H2/BEP H037)	mm	1004
Altezza terra/filo superiore longherone a livello ponte	a pieno carico (H2/BEP H038)	mm	980
Altezza terra/filo superiore longherone all'estremità posteriore	a vuoto (HN)	mm	997
	a pieno carico (HN)	mm	1000

LARGHEZZE

Passo		mm	4,300
Larghezza cabina max	(BEP W002)	mm	2500
Larghezza telaio	nella parte anteriore (BEP W035)	mm	1080
	nella parte posteriore (BEP W036)	mm	850
Largh. alle ruote post.	assale POST. 1 (V3/BEP W003.2)	mm	2499
	assale POST. 2 (V5/BEP W003.3)	mm	2340
Carreggiata	anteriore (V1/BEP W013.1)	mm	2028
	posteriore 1 (V2/BEP W013.2)	mm	1837
	posteriore 2 (V4/BEP W013.2)	mm	2028

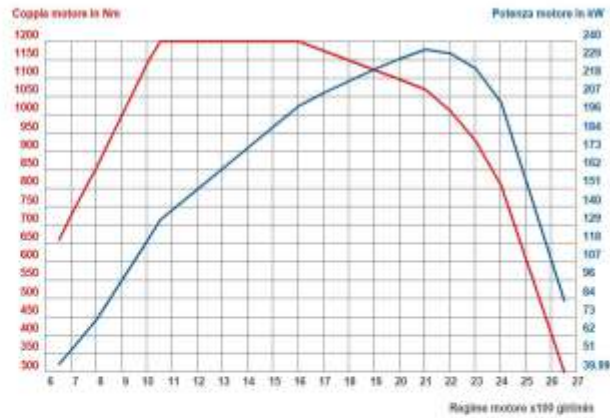
VARIE

Passo		mm	4,300
Spessore longheroni	(BEP W034)	mm	12
Raggio di volta	tra marciapiedi	mm	7856
	fuori tutto (BEP W012)	mm	8550



MOTORE DTI 8

Liquido di raffreddamento : antigelo - 25°C.
Potenza max: 235 kW a 2.100 giri/min
Coppia max: 1.200 Nm da 1.050 a 1.600 giri/min.
 Diesel 6 cilindri in linea - 4 valvole per cilindro - Distribuzione posteriore
 Iniezione diretta ad alta pressione COMMON RAIL 2000 bar
 Alesaggio 110 mm - corsa 135 mm - Cilindrata 7,7 litri
 Sovralimentato tramite turbo compressore a geometria variabile
 Riciclo dei gas di scarico
 Senso di rotazione (vista lato cambio): antiorario
 Capacità olio: 27 l filtro compreso
 Coppa dell'olio rinforzata
 Capacità del circuito di raffreddamento: 17 litri
 Livello di emissioni CEE EURO VI
 Sistema post-trattamento compatto (7° iniettore, catalizzatore, FAP, SCR)
 Liquido di raffreddamento



EQUIP. MOTORE

Comando minimo accelerato in marcia
 Attivazione della modalità Power tramite superamento del punto duro, affondando il pedale dell'acceleratore (kick-down)
 Ricircolo parziale dei vapori d'olio (circuito semi-chiuso)
Senza presa di forza motore.
 Limitatore elettronico di velocità (90 km/h)

CAMBIO

Cambio Optidriver AT 2412F(14,94 - 1) frizione automatizzata.
Carter in alluminio.
 Coppia massima 2400 Nm, 12 rapporti marcia avanti e 3 rapporti marcia indietro
 Scelta della modalità di utilizzo sul volante (automatica/manuale) per la selezione della velocità.
 Passaggio al punto morto automatico
 Raffreddatore scatola del cambio automatico

RALLENTATORE

Rallentatore sullo scarico (120 kW a 2800 giri/min)

PRESA DI FORZA

Presa di forza S84
Uscita: albero scanalato (DIN5462)
 Senso di rotazione: motore
 Coppia: 430 Nm
 Rapporti: 0,91 / 1,16
 Posizione: ore 17

GUIDA

Scatola sterzo con servoassistenza idraulica integrata a demoltiplicazione variabile.
 Circolazione a destra

ASSALE ANTERIORE

Limite di carico anteriore (max tecnico): 8,000 t

ASSALE POSTERIORE

3° assale posteriore sterzante fisso con ruote singole
 Trasferimento del carico sul ponte fino a 12 t
 Posizione dell'asse posteriore: dietro il ponte motore

PNEUMATICI E CERCHI

Dimensione 315/80 R22,5
 Profilo G. KMAX-2 S / D
 Cerchi in acciaio
 Coprimozzi ruote anteriori
 Ruota di scorta in posizione provvisoria sul telaio.

PONTE POSTERIORE

Ponte P1361 a doppia riduzione nei mozzi
 Senza bloccaggio differenziale
 Limite di carico posteriore (max tecnico): 20,5 t
 Carico posteriore 12 t - 7,5 t
 Rapporto al ponte: 3,76
 Regime motore a 90 km/h: 1718 g/min

Freno di servizio:

Sistema di frenatura a due circuiti indipendenti
 Freni a disco su tutti gli assi
 Compressore aria 1.080 l/min, 720 cm³ bicilindro
 Gestione elettronica della produzione d'aria tramite APM (Air Product Management)
 Cartuccia essiccatore ottimizzata mediante manutenzione preventiva
 Compressore aria 1.080 l/min, 720 cm³ bicilindro
 Gommini di fissaggio serbatoi aria
 Senza dispositivo frenatura rimorchio.



EBS:

Sistema antibloccaggio ruote (ABS)
Antislittamento ruote (ASR)
Drag torque control (controllo della coppia in fase di scalata)
Equilibratura usura pastiglie (dischi)
Accoppiamento rallentatori e freni di servizio
Gestione dell'inserimento del differenziale (se in dotazione) a velocità <10 km/h (4x2)
Ausilio alla partenza in salita (Hill Start Aid)
Avvertimento prestazioni di frenata
Controllo traiettoria e sistema antiribaltamento ESC (Electronic Stability Control)
Prova di agganciamento del traino
Assistenza alla frenata d'emergenza (AFU)

Freno di stazionamento:

A comando pneumatico, stazionamento assicurato tramite cilindri a molla su ruote posteriori
Rubinetto freno di stazionamento.

Regolazioni:

Recupero automatico del gioco.

Freno di soccorso :

Assicurato dall'indipendenza tra i circuiti.

CABINA

Esterno cabina:

Day cab
Lamiere cabina elettro-zincate, trattate per cataforesi.
tinta carrozzeria: Bianco eKla
codice tecnico: 09350
Simbolo rosso
Deflettori anti-sporco
Sospensione cabina meccanica a 4 punti.
Ribaltamento cabina idraulico
2 retrovisori riscaldati e regolabili elettricamente.
Retrovisori fuori tutto carrozzabili 2,550 m
Antevisore ripiegabile
Trombe pneumatiche
Presa d'aria motore alta.
Indicatore di riempimento filtro dell'aria
Paraspruzzi antispray su parafanghi anteriori
[Visiera parasole.](#)
Parabrezza stratificato e azzurrato
Lunotto posteriore colorato
Porta vision lato passeggero con vetro inferiore colorato

Interno cabina:

Due vani di sistemazione da 50l, chiusi da reti
Tre alette parasole sul parabrezza
Predisposizione collegamento a presa 24 volt
[Cronotachigrafo digitale DTCO 4.0](#)
Aeratore tetto manuale
Sedile conducente sospeso pneumatico con cintura di sicurezza integrata
Cinture di sicurezza rosse
Spia delle cinture di sicurezza
Sedile passeggero regolabile
3° sedile centrale con cintura a 2 punti
[Erogatore aria in cabina](#)
Presa d'aria su console centrale
Tunnel motore normale
Illuminazione cabina temporizzata.
Parasole laterale scorrevole lato conducente
2 ganci appendiabiti sul lato posteriore
[Kit pronto soccorso](#)
Alzacristalli elettrici
Climatizzazione
Manuale di istruzioni in Italiano.
[Contatore di funzionamento motore](#)

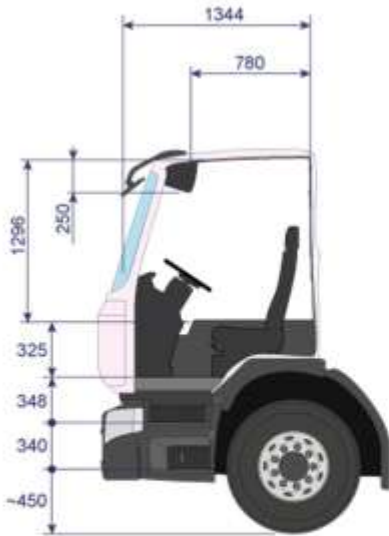
Equipaggiamento al volante:

Volante a 4 razze
Comando OPTIDRIVER
Autoradio analogica e digitale formato DAB/DAB+
Bluetooth 4.0 per flusso di dati audio in streaming con funzione viva voce e comandi al volante
Porta USB sotto l'autoradio

Cruscotto:

Supporto tavolino centrale dotato di 2 porte USB-C
Presa elettrica 12V per accessori sul cruscotto.
Telecomando porte
[Limitatore di velocità regolabile tramite comando al volante \(ASL\)](#)
Cruise control (regolatore di velocità) con comandi sul volante
Attivazione della modalità Power tramite superamento del punto duro, affondando il pedale dell'acceleratore (kick-down)





EQUIP. ELETTRONICO

Display in italiano e in inglese
Lingua supplementare (francese)
Presa OBD in cabina per estrazione dei dati e diagnosi del veicolo
Pulsante assistenza per facilitare la geolocalizzazione con la piattaforma 24/7
Centralina telematica TGW3 (telematic gateway) 4G che include un'antenna e consente di iscriversi ai servizi Optifleet (Map, Check, Drive)
LDWS - Sistema allarme di superamento della traiettoria / corsia
Sistema di frenata d'emergenza avanzato (AEBS)

EQUIPAGGIAMENTO ELETTRICO

Capacità batterie 170Ah.
Batterie con comando dei livelli
Staccabatterie
Alternatore 110 A.
Luci di posizione posteriori (norme CEE)

TELAIO

Vernice di protezione telaio color grigio minerale codice tecnico: 03650
Rinforzo telaio a livello del ponte posteriore
Predisposizione per compattatore
Sbalzo posteriore, ribaltabile o raccolta rifiuti, preforato per il carrozziere
Occhione di traino anteriore.
Protezione antincastro anteriore (DPEA).
Senza barra antincastro posteriore.
Traversa di chiusura posteriore con preforatura per occhione di traino
Ali dei parafranghi in posizione standar.
2 cunei ruote.
Scarico interno alla carreggiata

PARAURTI - GRADINI E ILLUMINAZIONE

Paraurti in plastica in 3 parti
Accesso al posto di guida tramite 2 gradini.
Illuminazione salita.
Regolazione elettrica fari
Luci diurne
Fari fendinebbia

SOSPENSIONE

Sospensione anteriore

Sospensione anteriori a lame paraboliche.
Barra stabilizzatrice ant.

Sospensione posteriore

Sospensione pneumatica per impieghi BOM
Barra stabilizzatrice posteriore
Telecomando per sospensioni a due canali

SERBATOIO CARBURANTE

Serbatoio in plastica
Serbatoio 215 litri a destra

AdBlue

Serbatoio AdBlue da 32 litri nel telaio.

EQUIPAGGIAMENTO STANDARD

Cric idraulico 10 t
Gilet di sicurezza.
Triangolo di segnalazione.
Capacità serbatoio tergicristallo 12 L

CARROZZERIA

Mensole di fissaggio per allestimento anteriore e posteriore
Passaggio paratia cabina per carrozzieri
Predisposizione sicurezza pedana posteriore (Norma EN1501)
Luci di posizione a LED arancio con catarifrangente
Centralina elettronica di interfaccia allestitori BBM (funzione expert carrozzieri via bus CAN)
Funzione comando sospensioni carrozzieri
Interdizione della regolazione delle sospensioni, della regolazione altezza telaio

RAPPORTI DEI CAMBI

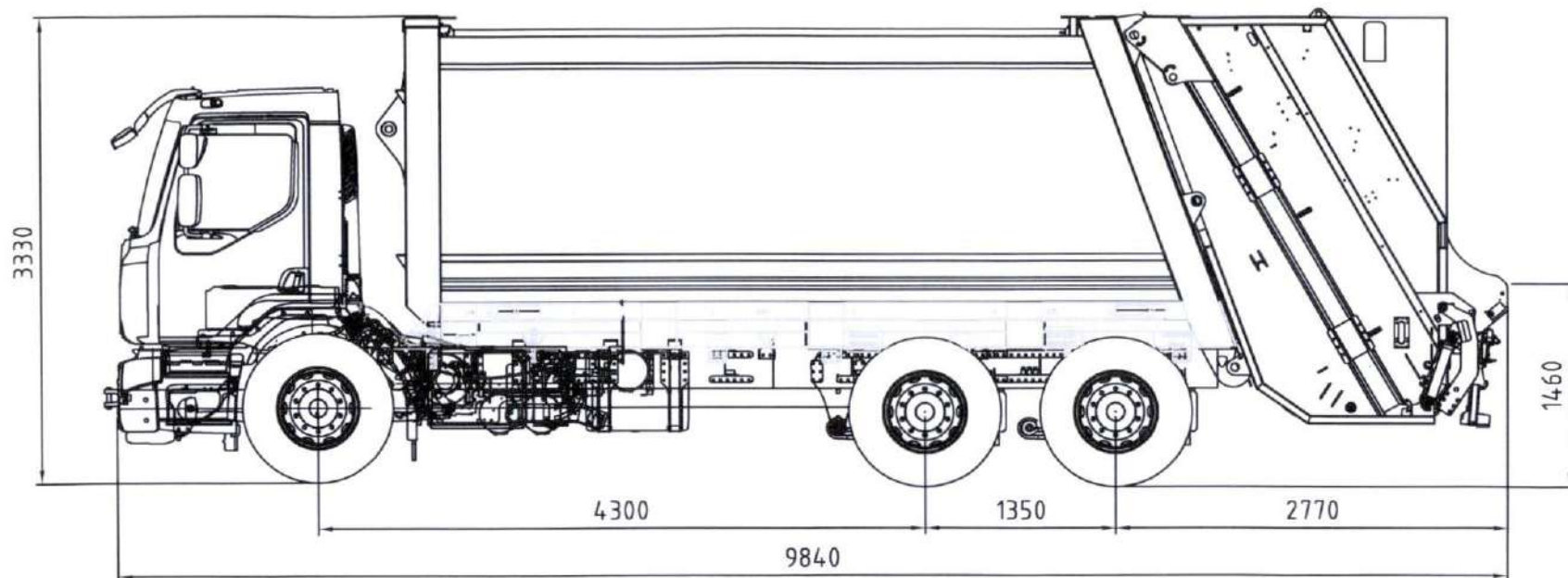
1	2	3	4	5	6	7	8	9	10	11	12
---	---	---	---	---	---	---	---	---	----	----	----

14.94	11.73	9.04	7.09	5.54	4.35	3.44	2.70	2.08	1.63	1.27	1.00
-------	-------	------	------	------	------	------	------	------	------	------	------

- **ATTREZZATURA MARCA: TECNOINDUSTRIE MERLO modello ZENIT 25**
- Anno di fabbricazione 2023
- COLORE BIANCO
- Compattatore a caricamento posteriore e cuffia, con cassone da 25 mc e bocca di carico M2
- N. 3 fari a LED lampeggianti a luce arancione n° 1 in zona retro cabina e n° 2 su portella
- N. 1 faro a LED di lavoro a luce bianca
- Tubazioni flessibili dotate di rivestimento tecnico antiscoppio
- Quadro comandi in cabina di guida, Quadro comandi lato posteriore destro avente i seguenti comandi, Quadro comandi lato posteriore sinistro avente i seguenti comandi, Presa di forza PTO collegata al cambio dell'automezzo – Contaore PTO
- Controllo n° giri ed acceleratore ecologico a PTO attiva
- Ciclo di compattazione singolo/continuo/manuale
- Sistema di contropressione compattazione/paratia di espulsione
- Sistema di controllo salita/discesa portella e uscita/rientro paratia di espulsione
- Logica di gestione tramite microprocessore dedicato
- Monitoraggio e gestione del sistema di contropressione (valore di contropressione impostabile da consolle in cabina)
- Pulsanti di STOP di emergenza su ogni quadro di comando esterno ed in cabina
- Impianto CCTV con monitor 7" a colori e telecamera posteriore ad infrarossi
- Pulsantiera di comando per lo scarico del cassone
- Pulsantiera di chiusura portella a doppio pulsante ad azione di mantenimento
- Pulsantiera di comando per i cicli di compattazione, pulsante di Liberazione (RESCUE)
- Spondina posteriore abbattibile per agevolare carico manuale
- Scarico liquami su tramoggia con valvola da 2" – Scarico liquami su cassone con valvola da 2"
- Parafanghi e paraspruzzi su ruote posteriori
- Canalina raccolta liquami tra cassone e portella
- N. 2 luci a LED supplementari ripetitive posteriori
- Guarnizione per la tenuta dei liquidi su tutto il perimetro del bordo portella a contatto con il cassone
- Bordo cassone in zona retro cabina rialzato per evitare fuoriuscite di liquidi
- Alloggiamento pala e scopa
- Segnalatore acustico di retromarcia
- Funzione Shaker (scuotimento) per alzavoltacontenitori impostabile da consolle
- Cilindri che movimentano pale e slitta con steli rivolti verso l'alto per evitare il contatto con i rifiuti
- N° 2 puntoni di sicurezza gialli per la manutenzione con portella aperta
- Collaudo MCTC – Attrezzature a norma EN 1501 – Attrezzatura di colore BIANCO TECNO
- Dispositivo alza volta contenitori + pettine + DIN 1.100 + DIN 1.700.
- Angolo di ribaltamento superiore a 45°
- Velocità di movimentazione a norma EN 1501-05
- Regolazione proporzionale della velocità di movimentazione
- Pettine esteso per la presa di n. 2 cassonetti da 120 a 360 lt in contemporanea a norma EN840-1 o in alternativa n. 1 cassonetto da 660 litri a 1100 litri coperchio piano
- Attacchi DIN per cassonetti da 660 a 1.100 lt a norma EN 840-2/3.
- Attacchi DIN 1.700 per cassonetti a norma EN840-4.
- Pulsantiera di comando alza volta contenitori su lato destro con pulsante di "consenso", per il funzionamento secondo norma EN 574.
- Colorazione alza volta contenitori GRIGIO RAL 7016.
- N. 2 pedane post omologate per il trasporto degli operatori EN 1501-1
- Dispositivo apri coperchio basculante
- Predisposizione sistema di pesatura
- Omologazione MCTC alla circolazione stradale con bidone da 120 lt, appeso alla rastrelliera del pettine.
- Impianto abbattimento polveri

ATTREZZATURA COMPATTATORE POSTERIORE ZENIT 25

Dati indicativi per l'attrezzatura installata su autotelaio RENAULT D26 320 CV Euro 6 Wb=4300
ALLESTITO SU AUTOVEICOLO CABINATO: M.T.T. 26000 kg.



Altezza di carico spondina = 1460 [mm]

Altezza di carico spondina abbassata = 1250 [mm]

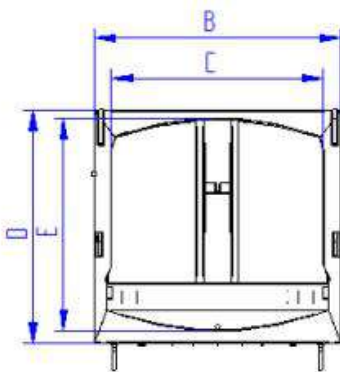
Larghezza Attrezzatura = 2500 [mm]

Larghezza Cabinato = 2500 [mm]

NB: I DATI TECNICI NON SONO VINCOLANTI E POSSONO ESSERE AGGIORNATI IN FASE PRODUTTIVA.



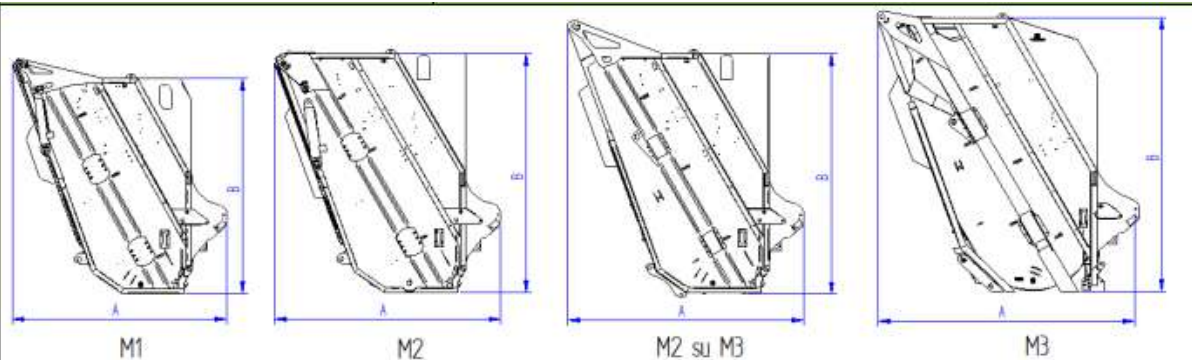
TECNO **SCHEDA TECNICA ATTREZZATURA ZENIT**



Gamma ZENIT		16	18	23	25	28	30 XL	32
Lunghezza Cassone A	[mm]	4300	4900	5600	6000	6400	6800	6800
Larghezza Esterna Cassone B	[mm]	2500	2500	2500	2500	2500	2500	2500
Larghezza Apertura Cassone C	[mm]	2150	2350	2350	2150	2150	2150	2150
Altezza Esterna Cassone D	[mm]	2050	2350	2350	2400	2800	2800	2800
Altezza Apertura Cassone E	[mm]	1850	2150	2150	2150	2500	2500	2500
Portelle installabili		M1	M1	M1/M2	M1/M2	M2	M2	M3
Capacità da UNI EN 1501 V ₂	[m ³]	15,7	18,2	22,0/22,5	24,0/24,5	30,5	31,5	32,0
Mtt veicolo consigliato	[t]	18		26		32		40

Tecnoindustrie Merlo SpA

NOTA: Le informazioni e i dati riportati in questo documento, hanno carattere puramente descrittivo e non costituiscono vincoli, obblighi, garanzie o responsabilità da parte dell'impresa costruttrice. La tolleranza sui pesi riportati in questo documento è pari a ±3%.

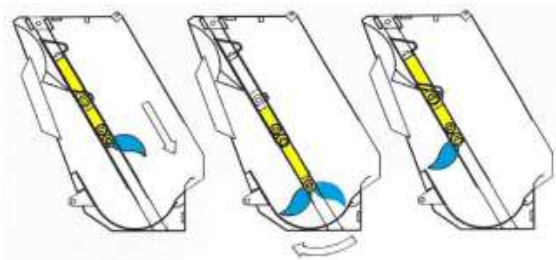


Portelle	M1	M2	M2 su M3	M3
Capacità Tramoggia da UNI EN 1501 V ₂ [m ³]	2,3	2,7	2,7	3,5
Sistema di compattazione	Monopala Articolata con Slitta e Pala			
Larghezza interna bocca di carico [mm]	2200			
Velocità di inghiottimento [m ³ /min]	4,5	5,5	5,5	7,5
Lunghezza portella A [mm]	2500	2700	2850	3200
Altezza portella B [mm]	2600	2900	3300	3400
Peso AVC configurazione Pettine [Kg]	250			
Rapporto di compattazione impostabile	Da 2:1 a 6:1			
Ciclo di compattazione	Automatico/Continuo/Sincronizzato			
Massimo carico sollevabile dall'AVC da norma [Kg]	550			

Attrezzatura completa	16	18	23	25	28	30 XL	32
Capacità totale V ₁ +V ₂ +V ₃ [m ³]	18	20,5	24,3 [con M1] 25,2 [con M2]	26,3 [con M1] 27,2 [con M2]	33,2	34,2	35,5
Peso Attrezzatura senza AVC [Kg]	5750	5950	6300 [con M1] 7000 [con M2]	6600 [con M1] 7300 [con M2]	8200	8550	9250

Sistema di compattazione:

Il sistema di compattazione è composto da una monopala articolata ad azionamento idraulico. Le elevate velocità di ciclo e l'elevata larghezza interna della bocca di carico permettono di gestire grandi quantità di materiale, anche quando conferito in continuo tramite alzavvoltacontenitori o veicoli satelliti.



Tecnoindustrie Merlo SpA

NOTA: Le informazioni e i dati riportati in questo documento, hanno carattere puramente descrittivo e non costituiscono vincoli, obblighi, garanzie o responsabilità da parte dell'impresa costruttrice. La tolleranza sui pesi riportati in questo documento è pari a ±3%.



Tabella materiali:

Indicazione particolari		Materiale	Spessore [mm]
Cassone	Pareti Laterali	S 355 JR	3
	Lamiera di Fondo	Hardox 400	4
	Lamiera Superiore (Tettino)	S 355 JR	3

Indicazione particolari		Materiale	Portella M1 Spessore [mm]	Portella M2 Spessore [mm]	Portella M3 Spessore [mm]
Portella	Lamiera di Fondo	Hardox 400	5	6	8
	Pareti Laterali	STRENX 700	5	6	6
	Guide di Scorrimento	STRENX 700	5	6	10
Slitta	Lamiera di Fondo	Hardox 400	5	6	6
	Lamiera di Chiusura Superiore	S 355 JR	12	15	15
	Pareti Laterali	S 355 JR	10	20	20
Pala	Lamiera Anteriore	STRENX 700	5	6	6
	Lamiera Posteriore	Hardox 400	6	8	6
	Pareti Laterali	S 355 JR	12	15	15

Tabella ciclo:

PORTELLA			M1	M2	M3
Alza Volta cassonetti	Pettine	Salita [s]		2	
		Discesa [s]		2	
	Leva Sollevamento	Salita [s]		8	
		Discesa [s]		8	
	Ciclo Salita/Discesa	Salita [s]		11	
		Discesa [s]		9	
Ciclo Completo	[s]		20		
Compattazione	Slitta	Avanti [s]	3	4	7
		Indietro [s]	9	10	16
	Pala	Aperta [s]	4	5	9
		Chiusa [s]	7	9	12
	Ciclo Completo	[s]	23	28	44

CASSONE		16-18	23-25	30-30XL-32
Portella	Salita [s]	16	27	44
	Discesa [s]	34	31	40
Piatto di espulsione	Avanzamento [s]	73	95	197
	Arretramento [s]	48	123	130
Discesa portella con arretramento espulsione automatico	Salita [s]	36	43	53

Tecnoindustrie Merlo SpA

NOTA: Le informazioni e i dati riportati in questo documento, hanno carattere puramente descrittivo e non costituiscono vincoli, obblighi, garanzie o responsabilità da parte dell'impresa costruttrice. La tolleranza sui pesi riportati in questo documento è pari a ±3%.

Quadro comandi in cabina:



I comandi e le spie di segnalazione stato attrezzature si trovano sulla consolle in cabina. Oltre a poter sollevare la portella ed eseguire l'avanzamento/arretramento o piatto, è possibile visualizzare alcune videate utili alla gestione della manutenzione attrezzatura.

Monitor e telecamera:



Monitor a colori da 7" con telecamera ad infrarossi per la raccolta rifiuti in condizioni di scarsa visibilità.

Guarnizione tra portella e cassone



Per la tenuta dei liquidi, su tutto il perimetro del bordo della portella a contatto con il cassone è presente una robusta guarnizione.

Cilindri pala e slitta



I quattro cilindri che movimentano la monopala e la slitta sono disposti con gli stelli rivolti verso l'alto. Questa soluzione permette di mantenere gli stelli fuori dalla traiettoria dei rifiuti conferiti all'interno della bocca di carico.

Dotazioni attrezzatura	16 18	23 25	30 30XL	32
N°3 lampeggianti a LED arancione, n°1 in zona retrocabina e n°2 su portella	S	S	S	S
N°1 faro lavoro a LED per raccolta notturne	S	S	S	S
Tubazioni flessibili dotate di rivestimento tecnico antiscoppio	S	S	S	S
Presa di forza con controllo n°giri motore ed acceleratore ecologico	S	S	S	S
Pulsante di STOP su ogni quadro comandi	S	S	S	S
Monitor da 7" con telecamera infrarossi	S	S	S	S
Spondina posteriore abbattibile per favorire operazioni di carico	S	S	S	S
Porta pala e scopa	S	S	S	S
Scarico liquami con valvola da 2" su cassone	S	S	S	S
Scarico liquami con valvola da 2" su portella	S	S	S	S
Canalina raccolta liquami tra cassone e cuffia	S	S	S	S
N°2 puntoni di sicurezza gialli per manutenzione con portella aperta (idraulici su portella M3)	S	S	S	S
Funzione shaker per aizzavoltacontenitori	S	S	S	S
Portella M1	S	O	-	-
Portella M2	-	S	O	-
Portella M3	-	-	-	S

S → serie

O → optional

- → non disponibile

Tecnoindustrie Merio SpA

NOTA: Le informazioni e i dati riportati in questo documento, hanno carattere puramente descrittivo e non costituiscono vincoli, obblighi, garanzie o responsabilità da parte dell'impresa costruttrice. La tolleranza sui pesi riportati in questo documento è pari a ±3%.



Dotazioni attrezzatura optional - compatibilità	16 18	23 25	30 30XL	32
AVC + Pettine	o	o	o	o
AVC + Pettine + DIN 1100	o	o	o	o
AVC + Pettine +DIN 1100 + DIN 1700	o	o	o	o
AVC + Pettine +DIN 1100 + BOLOGNA	o	o	o	o
Dispositivo pre-aggancio	o	o	o	o
Dispositivo apricoverchio/antirollio basculante pneumatico per cassonetti da 660 litri a 1100 litri	o	o	o	o
Pulsantiera estraibile con cavo da 1,5 mt per comando AVC	o	o	o	o
Pulsantiera estraibile con cavo da 3 mt per comando piatto espulsione	o	o	o	o
Innesti rapidi per movimentazione con centralina esterna in caso di avaria	o	o	o	o
Kit segnale acustico suono bianco	o	o	o	o
Pedana/ pedane posteriori per trasporto operatori	o	o	o	o
Griglia su faro rotante a luce arancione	o	o	o	o
Kit elettrico per movimentazione compattazione con prelievo energia da colonnetta	o	o	o	o
Kit olio biodegradabile	o	o	o	o
Kit celle di carico	o	o	o	o
Kit illuminazione quadro comandi	o	o	o	o
Luce di lavoro supplementare	o	o	o	o
Cassetta porta estintore con coperchio trasparente	o	o	o	o
Cassetta in plastica porta attrezzi	o	o	o	o
Impianto ingrassaggio automatico	o	o	o	o

o → optional



TECNOINDUSTRIE MERLO S.p.A.

Via Valle Grana, 58
 12010 S. Rocco di Bremezzo - Cuneo - Italia
 Tel. +39 0171 857023 - Fax +39 0171 684101
 www.tecnoindustrie.com - info@tecnoindustrie.com
 Partita IVA /Codice Fiscale 02230290047
 Iscrizione CCIAA di Cuneo n. REA CN-162780
 Capitale Sociale 517.000,00 euro int. vers.

Rev.00 - Gen.2022

Tecnoindustrie Merlo SpA

NOTA: Le informazioni e i dati riportati in questo documento, hanno carattere puramente descrittivo e non costituiscono vincoli, obblighi, garanzie o responsabilità da parte dell'impresa costruttrice. La tolleranza sui pesi riportati in questo documento è pari a ±3%.