

## SCHEDA TECNICA

### **RENAULT D18 WIDE 180 Q.LI passo 4100 COMPATTATORE TECNOINDUSTRIE MERLO ZENIT 16 MC**

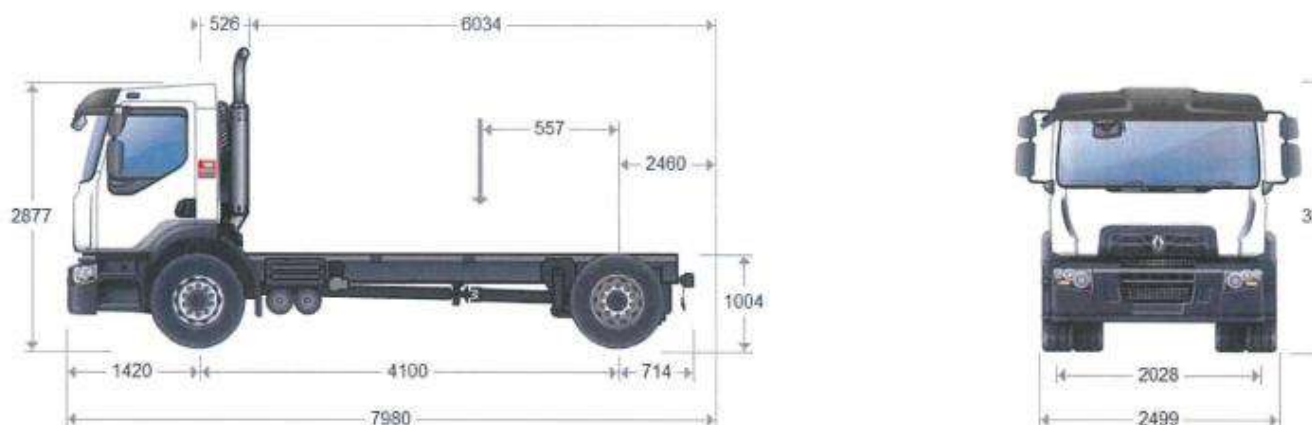
**A) TELAIO MARCA: RENAULT MODELLO: D18 WIDE P4X2 BOM 280E6****Caratteristiche principali dotazioni e optional compresi**

- Anno immatricolazione 2023
- COLORE BIANCO
- Motore Diesel 6 cilindri iniezione common rail alta pressione 24 valvole
- Potenza 206 kW (280 CV)
- Passo 4100mm
- Ptt 180 qli
- Euro 6
- Sistemi di sicurezza e dotazioni di serie
- Cabina corta sospensione meccanica 4 punti ribaltamento idraulico, sedile conducente sospeso pneumatico con cintura di sicurezza integrata; sedile passeggero regolabile; 3° sedile centrale con cintura a 2 punti, volante 4 razze; comando OPTIDRIVER; autoradio analogica e digitale formato DAB/DAB+ Bluetooth 4.0 funzione viva voce e comandi al volante porta USB sotto l'autoradio, n. 3 alette parasole sul parabrezza, presa d'aria su console centrale, tunnel motore normale, illuminazione cabina temporizzata, parasole laterale scorrevole lato conducente, n. 2 ganci appendiabiti sul lato posteriore, kit pronto soccorso, alzacristalli elettrici, contaore di funzionamento motore,
- Climatizzatore
- Acceleratore manuale
- Cambio OPTIDRIVER AT 2412F frizione automatizzata
- Cicalino retromarcia
- Contaore
- Cric 10T
- Erogatore aria cabina
- Fari antinebbia
- Frizione mono-disco 430 mm
- PdF S81-1000 NM (flangia)
- Raffreddamento cambio optidriver II
- Rapporto al ponte 4,11
- Ruota di scorta
- Software cambio distribution
- Tachigrafo Digitale DTCO 4.0 (regol 2019)
- Visiera Parasole
- Freno di servizio : sistema di frenatura a due circuiti indipendenti, freni a disco su tutti gli assi
- Sistema antibloccaggio ruote (ABS)
- Antislittamento ruote (ASR)
- Drag torque contro, (controllo della coppia in fase di scalata)
- Accoppiamento rallentatori e freni di servizio
- Controllo traiettoria e sistema antiribaltamento ESC (Electronic Stability Control)
- Assistenza alla frenata di emergenza (AFU)
- Luci d'arresto d'emergenza (EBL)
- Freno di stazionamento a comando pneumatico, stazionamento assicurato tramite cilindri a molla su ruote posteriori
- N. 2 retrovisori riscaldati e regolabili elettricamente, Antevisoro ripiegabile
- Parabrezza stratificato e azzurrato, lunotto posteriore colorato, porta vision lato passeggero con vetro inferiore colorato
- Serbatoi carburante in plastica 215 litri, serbatoio AdBlue da 32 litri
- Luci di posizione a LED arancio con catarifrangente

## D 18 WIDE P4X2 BOM 280 E6 - MTT 18 T / MTC 21,5T (D)

### RENAULT TRUCKS

#### WIDE



### MASSE

Passo		mm	4,100
Massa max. immatricolazione	Totale (MTT)	kg	18000
Portata utile	(C)	kg	11973
Massa autotelaio cab.	totale	kg	6027
	gruppo assali anteriore (assale a terra)	kg	4261
	gruppo assali posteriore (assale a terra)	kg	1766
Massa max. immatricolazione	Assale anteriore 1	kg	8000
	assale posteriore 1	kg	12000
Massa tecnica max.	totale (CoC: 16.1.)	kg	20500
	gruppo assali anteriore (CoC: 16.3.)	kg	8000
	gruppo assali posteriore (CoC: 16.3.)	kg	13000

Questa tabella tiene conto del peso delle opzioni RENAULT TRUCKS, del pieno d'urea, di olio, di liquido lavavetri e di raffreddamento al 100%, del livello di riempimento carburante al 90% e dell'autista (75 kg)  
Per mantenere una guida comoda (manovrabilità, frenata) in tutte le condizioni di carico e di marcia una volta che il veicolo è stato allestito, occorre rispettare il seguente carico minimo assale/i anteriore/i: 3500 kg

### LUNGHEZZE

Passo		mm	4,100
Lunghezza carrozzabile	min (Wmin/BEP L105)	mm	4587
	max (Wmax/BEP L105)	mm	6034
Sbalzo anteriore	(H/BEP L016)	mm	1420
Ingombro retro cabina	(B/BEP L102)	mm	526
Passo	(F/BEP L011)	mm	4100
Passo tecnico	(F'/BEP L015)	mm	4100
Sbalzo posteriore	Telaio, fuori tutto (BEP L017)	mm	714
Lunghezza totale autotelaio cabinato	(A/BEP L001)	mm	6234
Baricentro del carico	min (Ymin/BEP L104)	mm	557
	max (Ymax/BEP L103)	mm	1280
Lungh. veicolo Min. (Z)	(Zmin/BEP L001)	mm	6533



# B&G ECOLINE



Lungh. veicolo Max. (Z)	(Zmax/BEP L001)	mm	7980
Sbalzo posteriore carrozzabile	min (Xmin/BEP L017)	mm	1013
	max (Xmax: BEP L017)	mm	2460

## ALTEZZE

Passo		mm	4,100
Alt. tetto/terra a vuoto	(O)	mm	2877
Altezza esterna massima a vuoto (autotelaio)	(BEP H001)	mm	3210
Altezza longheroni	(BEP H032)	mm	300
Altezza minima dal suolo, a pieno carico	anteriore (U1/BEP H015)	mm	226
Altezza dal suolo, a pieno carico	posteriore (U3/BEP H016)	mm	242
Altezza terra/filo superiore longherone livello assale anteriore	a vuoto (H1/BEP H035)	mm	1020
	a pieno carico (H1/BEP H036)	mm	935
Altezza terra/filo sup. longherone a centro (1°) ponte	a vuoto (H2/BEP H037)	mm	1004
Altezza terra/filo superiore longherone a livello ponte	a pieno carico (H2/BEP H038)	mm	977
Altezza terra/filo superiore longherone all'estremità posteriore	a vuoto (HN)	mm	1001
	a pieno carico (HN)	mm	984

## LARGHEZZE

Passo		mm	4,100
Larghezza cabina max	(BEP W002)	mm	2500
Larghezza telaio	nella parte anteriore (BEP W035)	mm	1080
	nella parte posteriore (BEP W036)	mm	850
Largh. alle ruote post.	assale POST. 1 (V3/BEP W003.2)	mm	2499
Carreggiata	anteriore (V1/BEP W013.1)	mm	2028
	posteriore 1 (V2/BEP W013.2)	mm	1837

## VARIE

Passo		mm	4,100
Spessore longheroni	(BEP W034)	mm	7
Raggio di volta	tra marciapiedi	mm	7356
	fuori tutto (BEP W012)	mm	8050

## MOTORE DTI 8

Liquido di raffreddamento : antigelo - 25°C.  
 Potenza max: da 206 kW a 2.100 giri/min  
 Coppia max: 1.050 Nm da 950 a 1.600 giri/min.  
 Diesel 6 cilindri in linea - 4 valvole per cilindro - Distribuzione posteriore  
 Iniezione diretta ad alta pressione COMMON RAIL 2000 bar  
 Alesaggio 110 mm - corsa 135 mm - Cilindrata 7,7 litri  
 Sovralimentato tramite turbo compressore a geometria variabile  
 Riciclo dei gas di scarico  
 Senso di rotazione (vista lato cambio): antiorario  
 Capacità olio: 27 l filtro compreso  
 Coppa dell'olio rinforzata  
 Capacità del circuito di raffreddamento: 17 litri  
 Livello di emissioni CEE EURO VI  
 Sistema post-trattamento compatto (7° iniettore, catalizzatore, FAP, SCR)  
 Liquido di raffreddamento



## EQUIP. MOTORE

Comando minimo accelerato in marcia  
 Attivazione della modalità Power tramite superamento del punto duro, affondando il pedale dell'acceleratore (kick-down)  
 Ricircolo parziale dei vapori d'olio (circuito semi-chiuso)  
 Presa di forza posteriore al motore:  
 Uscita albero scanalato (DIN 5462). Uso continuo  
 Senso di rotazione del motore  
 Coppia max: 600 Nm  
 Rapporto: 1/1  
 Posizione 12h  
 Limitatore elettronico di velocità (90 km/h)

## FRIZIONE

Frizione monodisco, diametro 430 mm

## CAMBIO

Cambio Optidriver AT 2412F(14,94 - 1) frizione automatizzata.  
 Carter in alluminio.  
 Coppia massima 2400 Nm, 12 rapporti marcia avanti e 3 rapporti marcia indietro  
 Scelta della modalità di utilizzo sul volante (automatica/manuale) per la selezione della velocità.  
 Passaggio al punto morto automatico  
 Strategia di cambio marce ottimizzato per la DISTRIBUZIONE  
 Raffreddamento olio cambio olio/acqua

## RALLENTATORE

Rallentatore sullo scarico (120 kW a 2800 giri/min)

## PRESA DI FORZA

Preso di forza S81  
 Uscita: flangia (DIN 90)  
 Senso di rotazione: inversa motore  
 Coppia: 1000 Nm  
 Rapporti: 0,71 / 0,90  
 Posizione: ore 18

## GUIDA

Scatola sterzo con servoassistenza idraulica integrata a demoltiplicazione variabile.  
 Circolazione a destra

## ASSALE ANTERIORE

Limite di carico anteriore (max tecnico): 8,000 t

## PNEUMATICI E CERCHI

Dimensione 315/80 R22,5  
 Profilo G. KMAX-2 S / D  
 Cerchi in acciaio  
 Coprimozzi ruote anteriori  
 Ruota di scorta in posizione provvisoria sul telaio.

R & G. ecolyne

## PONTE POSTERIORE

Ponte P13170 semplice riduzione  
Senza bloccaggio differenziale  
Limite di carico posteriore (max tecnico): 13 t  
*Rapporto al ponte: 4,11*  
Regime motore a 90 km/h: 1878 g/min

### Freno di servizio:

Sistema di frenatura a due circuiti indipendenti  
Freni a disco su tutti gli assi  
Compressore aria 1.080 l/min, 720 cm<sup>3</sup> bicilindro  
Gestione elettronica della produzione d'aria tramite APM (Air Product Management)  
Cartuccia essiccatore ottimizzata mediante manutenzione preventiva  
Compressore aria 1.080 l/min, 720 cm<sup>3</sup> bicilindro  
Gommini di fissaggio serbatoi aria  
Senza dispositivo frenatura rimorchio.

### EBS:

Sistema antibloccaggio ruote (ABS)  
Antislittamento ruote (ASR)  
Drag torque control (controllo della coppia in fase di scalata)  
Accoppiamento rallentatori e freni di servizio  
Gestione dell'inserimento del differenziale (se in dotazione) a velocità <10 km/h (4x2)  
Avvertimento prestazioni di frenata  
Controllo traiettoria e sistema antiribaltamento ESC (Electronic Stability Control)  
Prova di aggancio traino  
Assistenza alla frenata d'emergenza (AFU)  
Luci d'arresto d'emergenza (EBL)

### Freno di stazionamento:

A comando pneumatico, stazionamento assicurato tramite cilindri a molla su ruote posteriori  
Rubinetto freno di stazionamento.

### Regolazioni:

Recupero automatico del gioco.

### Freno di soccorso :

Assicurato dall'indipendenza tra i circuiti.

## CABINA

### Esterno cabina:

Day cab  
Lamiera cabina elettro-zincata, trattata per cataforesi.  
tinta carrozzeria: Bianco ekla  
codice tecnico: 09350  
Simbolo rosso  
Deflettori anti-sporco  
Sospensione cabina meccanica a 4 punti.  
Ribaltamento cabina idraulico  
2 retrovisori riscaldati e regolabili elettricamente.  
Retrovisori fuori tutto carrozzabili 2,550 m  
Antevisore ripiegabile  
Trombe pneumatiche  
Presa d'aria motore alta.  
Indicatore di riempimento filtro dell'aria  
Paraspruzzi antispray su parafanghi anteriori  
*Visiera parasole.*  
Parabrezza stratificato e azzurrato  
Lunotto posteriore colorato  
Porta vision lato passeggero con vetro inferiore colorato

### Interno cabina:

Due vani di sistemazione da 50l, chiusi da reti  
Tre alette parasole sul parabrezza  
Predisposizione collegamento a presa 24 volt  
*Cronotachigrafo digitale DTCO 4.0*  
Aeratore tetto manuale  
Sedile conducente sospeso pneumatico con cintura di sicurezza integrata  
Cinture di sicurezza rosse  
Spia delle cinture di sicurezza  
Sedile passeggero regolabile  
3° sedile centrale con cintura a 2 punti  
Presa d'aria su console centrale  
Tunnel motore normale  
Illuminazione cabina temporizzata.  
Parasole laterale scorrevole lato conducente  
2 ganci appendiabiti sul lato posteriore  
*Kit pronto soccorso*  
Alzacristalli elettrici  
Climatizzazione  
Manuale di istruzioni in Italiano.  
*Contaore di funzionamento motore*

### Equipaggiamento al volante:

Volante a 4 razze  
Comando OPTIDRIVER  
Autoradio analogica e digitale formato DAB/DAB+  
Bluetooth 4.0 per flusso di dati audio in streaming con funzione viva voce e comandi al volante  
Porta USB sotto l'autoradio

## Cruscotto:

Supporto tavolino centrale dotato di 2 porte USB-C

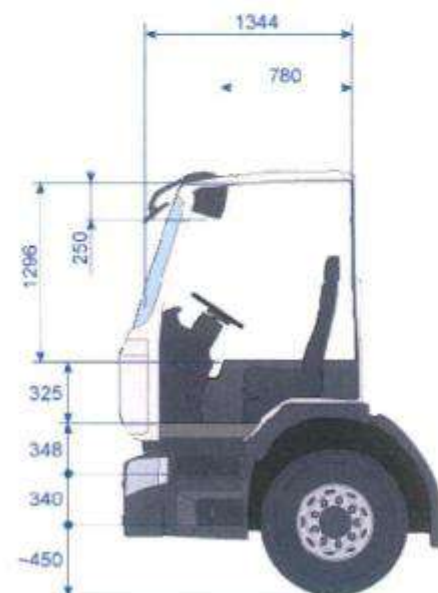
Presa elettrica 12V per accessori sul cruscotto.

Telecomando porte

*Limitatore di velocità regolabile tramite comando al volante (ASL)*

Cruise control (regolatore di velocità) con comandi sul volante

Attivazione della modalità Power tramite superamento del punto duro, affondando il pedale dell'acceleratore (kick-down)



## EQUIP. ELETTRONICO

Display in italiano e in inglese

Lingua supplementare (francese)

Presa OBD in cabina per estrazione dei dati e diagnosi del veicolo

Pulsante assistenza per facilitare la geolocalizzazione con la piattaforma 24/7

Centralina telematica TGW3 (telematic gateway) 4G che include un'antenna e consente di iscriversi ai servizi Optifleet (Map, Chek, Drive)

LDWS - Sistema allarme di superamento della traiettoria / corsia

Sistema di frenata d'emergenza avanzato (AEBS)

## EQUIPAGGIAMENTO ELETTRICO

Capacità batterie 170Ah.

Batterie con comando dei livelli

Staccabatterie

Alternatore 110 A.

Luci di posizione posteriori (norme CEE)

## TELAIO

Vernice di protezione telaio color grigio minerale codice tecnico: 03650

Predisposizione per compattatore

Sbalzo posteriore, ribaltabile o raccolta rifiuti, preforato per il carrozziere

Occhione di traino anteriore.

Protezione antincastro anteriore (DPEA).

Senza barra antincastro posteriore.

Traversa di chiusura posteriore con preforatura per occhione di traino

Ali dei parafranghi in posizione standar.

2 cunei ruote.

Uscita scarico verticale con schermo termico

## PARAURTI - GRADINI E ILLUMINAZIONE

Paraurti in plastica in 3 parti

Accesso al posto di guida tramite 2 gradini.

Illuminazione salita.

Dispositivo regolazione fari.

Luci diurne

*Fari fendinebbia*

## SOSPENSIONE

### Sospensione anteriore

Sospensione anteriori a lame paraboliche.

Barra stabilizzatrice ant.

### Sospensione posteriore

Sospensione pneumatica accorciata

Barra stabilizzatrice posteriore

Comando della sospensione 2 canali sul cruscotto

## SERBATOIO CARBURANTE

Serbatoio in plastica  
Serbatoio 215 litri a destra

## AdBlue

Serbatoio AdBlue da 32 litri nel telaio.

## EQUIPAGGIAMENTO STANDARD

Cric idraulico 10 t  
Gilet di sicurezza.  
Triangolo di segnalazione.  
Avvisatore acustico di retromarcia.  
Capacità serbatoio tergicristallo 12 L

## CARROZZERIA

Mensole di fissaggio per allestimento anteriore e posteriore  
Passaggio paratia cabina per carrozzieri  
Predisposizione sicurezza pedana posteriore (Norma EN1501)  
Luci di posizione a LED arancio con catarifrangente  
Centralina elettronica di interfaccia allestitori BBM (funzione expert carrozzieri via bus CAN)  
Funzione comando sospensioni carrozzieri  
Interdizione della regolazione delle sospensioni, della regolazione altezza telaio

## RAPPORTI DEI CAMBI

1	2	3	4	5	6	7	8	9	10	11	12
14.94	11.73	9.04	7.09	5.54	4.35	3.44	2.70	2.08	1.63	1.27	1.00

*Documento di natura non contrattuale. Il costruttore si riserva di modificare le caratteristiche sopraindicate in qualsiasi momento e senza preavviso.*

*I dati riferiti alla carrozzabilità devono essere sempre verificati con l'allestitore.*

*Gli adattamenti devono essere effettuati in conformità a quanto indicato nelle prescrizioni relative al montaggio di carrozzerie edite da RENAULT TRUCKS reperibili sul portale allestitori <<http://bbportal.renault-trucks.com/>>*



## B) ATTREZZATURA MARCA: TECNOINDUSTRIE MERLO modello ZENIT 16

Compattatore a caricamento posteriore e cuffia, con cassone da 16 mc e bocca di carico M1 (2,3 mc)

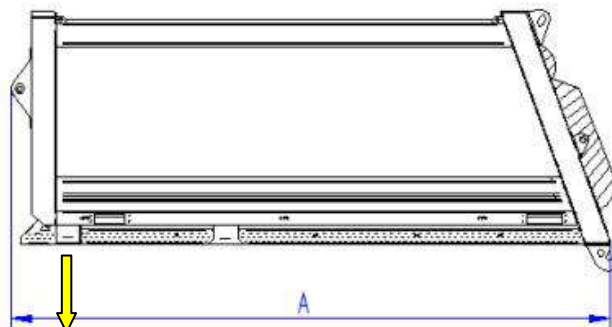
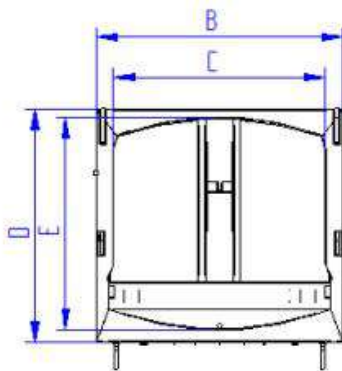
- N. 3 fari a LED lampeggianti a luce arancione n° 1 in zona retro cabina e n° 2 su portella
- N. 1 faro a LED di lavoro a luce bianca.
- Tubazioni flessibili dotate di rivestimento tecnico antiscoppio
- Quadro comandi in cabina di guida avente i seguenti comandi:
  - Pulsante per innesto PTO
  - Chiave interruttore generale attrezzatura
  - Interruttore luminoso attivazione luce lampeggiante
  - Interruttore luminoso attivazione selettore attivazione luce lavoro
  - Fungo di STOP
  - Chiave sicurezze uomo in pedana e relative spie
  - Pulsante menu di scarico
  - Pulsante menu compattazione
  - Pulsante setup impostazioni videografiche e visualizzazioni informazioni
  - Led di segnalazione PTO inserita
  - Led di segnalazione faro lampeggiante acceso
  - Led di segnalazione faro lavoro acceso
  - Led di segnalazione filtro olio intasato
  - Led di segnalazione portella aperta
  - Led di segnalazione fasi della compattazione
  - Led di segnalazione uomo presente su ciascuna pedana
  - Led di segnalazione posizione compattazione
  - Contaore PTO – Contaore motore
  - Quadro comandi lato posteriore destro avente i seguenti comandi:
    - Pulsante di comando salita AVC
    - Pulsante di comando discesa AVC
    - Pulsante di consenso AVC per comando a due mani
    - Joystick per movimenti in manuale pala e slitta
    - Pulsante di liberazione (RESCUE)
    - Selettore per impostazione ciclo singolo/continuo/sincronizzato con AVC
    - Fungo di STOP – Pulsante cicalino comunicazione in cabina
    - Selettore scelta cassonetto 2/4 ruote
    - Pulsante di avvio ciclo di compattazione - Pulsante di arresto ciclo di compattazione
    - Accensione faro lavoro
    - Selettore attivazione apricoverchio (con optional presente)
    - Pulsante di ripristino
  - Quadro comandi lato posteriore sinistro avente i seguenti comandi:
    - Fungo di STOP
    - Pulsanti discesa portella da premere con 2 mani contemporaneamente
  - Quadro comandi lato anteriore sinistro avente i seguenti comandi:
    - Fungo di STOP
    - Pulsante avanzamento paratia
    - Pulsante arretramento paratia
    - Pulsante avvio ciclo pulizia a portella alta
    - Pulsante di sollevamento portella
- Presa di forza PTO collegata al cambio dell'automezzo – Contaore PTO
- Controllo n° giri ed acceleratore ecologico a PTO attiva
- Ciclo di compattazione singolo/continuo/manuale
- Sistema di contropressione compattazione/paratia di espulsione
- Sistema di controllo salita/discesa portella e uscita/rientro paratia di espulsione
- Logica di gestione tramite microprocessore dedicato
- Monitoraggio e gestione del sistema di contropressione (valore di contropressione impostabile da consolle in cabina)
- Pulsanti di STOP di emergenza su ogni quadro di comando esterno ed in cabina

- Impianto CCTV con monitor 7" a colori e telecamera posteriore ad infrarossi
  - Pulsantiera di comando per lo scarico del cassone
  - Pulsantiera di chiusura portella a doppio pulsante ad azione di mantenimento
  - Pulsantiera di comando per i cicli di compattazione, pulsante di Liberazione (RESCUE)
  - Spondina posteriore abbattibile per agevolare carico manuale
  - Scarico liquami su tramoggia con valvola da 2" – Scarico liquami su cassone con valvola da 2"
  - Parafanghi e paraspruzzi su ruote posteriori
  - Canalina raccolta liquami tra cassone e portella
  - N. 2 luci a LED supplementari ripetitive posteriori
  - Guarnizione per la tenuta dei liquidi su tutto il perimetro del bordo portella a contatto con il cassone
  - Bordo cassone in zona retro cabina rialzato per evitare fuoriuscite di liquidi
  - Alloggiamento pala e scopa
  - Segnalatore acustico di retromarcia
  - Funzione Shaker (scuotimento) per alzatacontenitori impostabile da consolle
  - Cilindri che movimentano pale e slitta con steli rivolti verso l'alto per evitare il contatto con i rifiuti
  - N° 2 puntoni di sicurezza gialli per la manutenzione con portella aperta
- 
- Manuale uso e manutenzione – manuale ricambi
  - Collaudo MCTC – Attrezzature a norma EN 1501 – Attrezzatura di colore BIANCO TECNO
  - Dispositivo alza volta contenitori + pettine + DIN 1.100 + DIN 1.700.
  - Angolo di ribaltamento superiore a 45°
  - Velocità di movimentazione a norma EN 1501-05
  - Regolazione proporzionale della velocità di movimentazione
  - Pettine esteso per la presa di n. 2 cassonetti da 120 a 360 lt in contemporanea a norma EN840-1 o in alternativa n. 1 cassonetto da 660 litri a 1100 litri coperchio piano
  - Attacchi DIN per cassonetti da 660 a 1.100 lt a norma EN 840-2/3.
  - Attacchi DIN 1.700 per cassonetti a norma EN840-4.
  - Pulsantiera di comando alza volta contenitori su lato destro con pulsante di "consenso", per il funzionamento secondo norma EN 574.
  - Colorazione alza volta contenitori GRIGIO RAL 7016.
  - N. 2 pedane post omologate per il trasporto degli operatori EN 1501-1
  - Dispositivo antirollio + apricoperchio basculante
  - Predisposizione sistema di pesatura a celle di carico sotto cassone
  - Omologazione MCTC alla circolazione stradale con bidone da 120 lt, appeso alla rastrelliera del pettine.



**TECNO**  
SISTEMI VEICOLI

## SCHEDA TECNICA ATTREZZATURA ZENIT



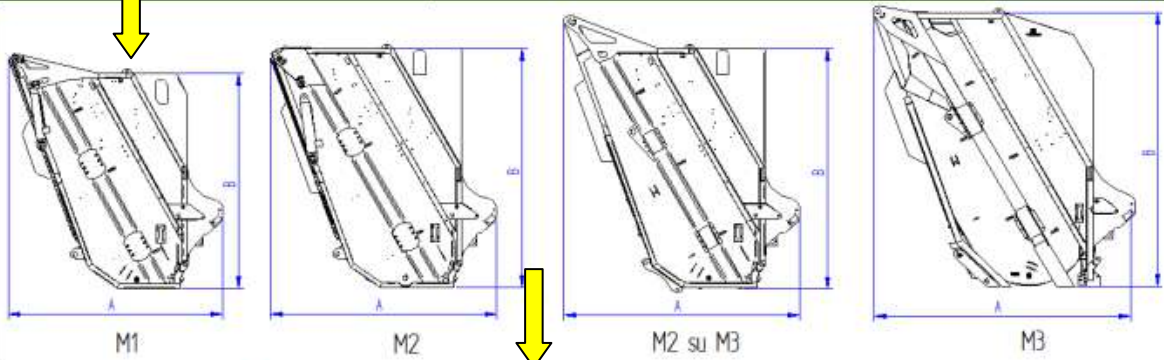
Gamma ZENIT		16	18	23	25	28	30 XL	32
Lunghezza Cassone A	[mm]	4300	4900	5600	6000	6400	6800	6800
Larghezza Esterna Cassone B	[mm]	2500	2500	2500	2500	2500	2500	2500
Larghezza Apertura Cassone C	[mm]	2150	2350	2350	2150	2150	2150	2150
Altezza Esterna Cassone D	[mm]	2050	2350	2350	2400	2800	2800	2800
Altezza Apertura Cassone E	[mm]	1850	2150	2150	2150	2500	2500	2500
Portelle installabili		M1	M1	M1/M2	M1/M2	M2	M2	M3
Capacità da UNI EN 1501 V <sub>1</sub>	[m³]	15,7	18,2	22,0/22,5	24,0/24,5	30,5	31,5	32,0
Mtt veicolo consigliato	[t]	18		26		32		40

Tecnoindustrie Merlo SpA

NOTA: Le informazioni e i dati riportati in questo documento, hanno carattere puramente descrittivo e non costituiscono vincoli, obblighi, garanzie o responsabilità da parte dell'impresa costruttrice. La tolleranza sui pesi riportati in questo documento è pari a ±3%.



# B&G ECOLINE

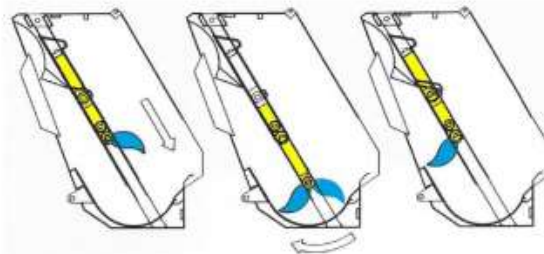


Portelle	M1	M2	M2 su M3	M3
Capacità Tramoggia da UNI EN 1501 V <sub>2</sub> [m <sup>3</sup> ]	2,3	2,7	2,7	3,5
Sistema di compattazione	Monopala Articolata con Slitta e Pala			
Larghezza interna bocca di carico [mm]	2200			
Velocità di inghiottimento [m <sup>3</sup> /min]	4,5	5,5	5,5	7,5
Lunghezza portella A [mm]	2500	2700	2850	3200
Altezza portella B [mm]	2600	2900	3300	3400
Peso AVC configurazione Pettine [Kg]	250			
Rapporto di compattazione impostabile	Da 2:1 a 6:1			
Ciclo di compattazione	Automatico/Continuo/Sincronizzato			
Massimo carico sollevabile dall'AVC da norma [Kg]	550			

Attrezzatura completa	16	18	23	25	28	30 XL	32
Capacità totale V <sub>1</sub> +V <sub>2</sub> +V <sub>3</sub> [m <sup>3</sup> ]	18	20,5	24,3 [con M1] 25,2 [con M2]	26,3 [con M1] 27,2 [con M2]	33,2	34,2	35,5
Peso Attrezzatura senza AVC [Kg]	5750	5950	6300 [con M1] 7000 [con M2]	6600 [con M1] 7300 [con M2]	8200	8550	9250

### Sistema di compattazione:

Il sistema di compattazione è composto da una monopala articolata ad azionamento idraulico. Le elevate velocità di ciclo e l'elevata larghezza interna della bocca di carico permettono di gestire grandi quantità di materiale, anche quando conferito in continuo tramite alzavoltacontenitori o veicoli satelliti.



### Tecnoindustrie Merlo SpA

NOTA: Le informazioni e i dati riportati in questo documento, hanno carattere puramente descrittivo e non costituiscono vincoli, obblighi, garanzie o responsabilità da parte dell'impresa costruttrice. La tolleranza sui pesi riportati in questo documento è pari a ±3%.



**Tabella materiali:**

Indicazione particolari		Materiale	Spessore [mm]
Cassone	Pareti Laterali	S 355 JR	3
	Lamiera di Fondo	Hardox 400	4
	Lamiera Superiore (Tettino)	S 355 JR	3

Indicazione particolari		Materiale	Portella M1 Spessore [mm]	Portella M2 Spessore [mm]	Portella M3 Spessore [mm]
Portella	Lamiera di Fondo	Hardox 400	5	6	8
	Pareti Laterali	STRENX 700	5	6	6
	Guide di Scorrimento	STRENX 700	5	6	10
Slitta	Lamiera di Fondo	Hardox 400	5	6	6
	Lamiera di Chiusura Superiore	S 355 JR	12	15	15
	Pareti Laterali	S 355 JR	10	20	20
Pala	Lamiera Anteriore	STRENX 700	5	6	6
	Lamiera Posteriore	Hardox 400	6	8	6
	Pareti Laterali	S 355 JR	12	15	15

**Tabella ciclo:**

PORTELLA			M1	M2	M3
Alza Volta cassonetti	Pettine	Salita [s]	2		
		Discesa [s]	2		
	Leva Sollevamento	Salita [s]	8		
		Discesa [s]	8		
	Ciclo Salita/Discesa	Salita [s]	11		
		Discesa [s]	9		
Ciclo Completo	[s]	20			
Compattazione	Slitta	Avanti [s]	3	4	7
		Indietro [s]	9	10	16
	Pala	Aperta [s]	4	5	9
		Chiusa [s]	7	9	12
	Ciclo Completo	[s]	23	28	44

CASSONE		16-18	23-25	30-30XL-32	
Portella	Salita [s]	16	27	44	
	Discesa [s]	34	31	40	
Piatto di espulsione	Avanzamento [s]	73	95	197	
	Arretramento [s]	48	123	130	
Discesa portella con arretramento espulsione automatico		Salita [s]	36	43	53

**Tecnoindustrie Merlo SpA**

NOTA: Le informazioni e i dati riportati in questo documento, hanno carattere puramente descrittivo e non costituiscono vincoli, obblighi, garanzie o responsabilità da parte dell'impresa costruttrice. La tolleranza sui pesi riportati in questo documento è pari a ±3%.



### Quadro comandi in cabina:



I comandi e le spie di segnalazione stato attrezzature si trovano sulla consolle in cabina. Oltre a poter sollevare la portella ed eseguire l'avanzamento/arretramento o piatto, è possibile visualizzare alcune videate utili alla gestione della manutenzione attrezzatura.

### Monitor e telecamera:



Monitor a colori da 7" con telecamera ad infrarossi per la raccolta rifiuti in condizioni di scarsa visibilità.

### Guarnizione tra portella e cassone



Per la tenuta dei liquidi, su tutto il perimetro del bordo della portella a contatto con il cassone è presente una robusta guarnizione.

### Cilindri pala e slitta



I quattro cilindri che movimentano la monopala e la slitta sono disposti con gli steli rivolti verso l'alto. Questa soluzione permette di mantenere gli steli fuori dalla traiettoria dei rifiuti conferiti all'interno della bocca di carico.



Dotazioni attrezzatura	16	23	30	32
	18	25	30XL	
N°3 lampeggianti a LED arancione, n°1 in zona retrocabina e n°2 su portella	S	S	S	S
N°1 faro lavoro a LED per raccolta notturne	S	S	S	S
Tubazioni flessibili dotate di rivestimento tecnico antiscoppio	S	S	S	S
Presa di forza con controllo n°giri motore ed acceleratore ecologico	S	S	S	S
Pulsante di STOP su ogni quadro comandi	S	S	S	S
Monitor da 7" con telecamera infrarossi	S	S	S	S
Spondina posteriore abbattibile per favorire operazioni di carico	S	S	S	S
Porta pala e scopa	S	S	S	S
Scarico liquami con valvola da 2" su cassone	S	S	S	S
Scarico liquami con valvola da 2" su portella	S	S	S	S
Canalina raccolta liquami tra cassone e cuffia	S	S	S	S
N°2 puntoni di sicurezza gialli per manutenzione con portella aperta (idraulici su portella M3)	S	S	S	S
Funzione shaker per alzavoltacontentitori	S	S	S	S
Portella M1	S	O	-	-
Portella M2	-	S	O	-
Portella M3	-	-	-	S

S → serie

O → optional

- → non disponibile

### Tecnoindustrie Merlo SpA

NOTA: Le informazioni e i dati riportati in questo documento, hanno carattere puramente descrittivo e non costituiscono vincoli, obblighi, garanzie o responsabilità da parte dell'impresa costruttrice. La tolleranza sui pesi riportati in questo documento è pari a ±3%.



Dotazioni attrezzatura optional - compatibilità	16 18	23 25	30 30XL	32
AVC + Pettine	o	o	o	o
AVC + Pettine + DIN 1100	o	o	o	o
AVC + Pettine +DIN 1100 + DIN 1700	o	o	o	o
AVC + Pettine +DIN 1100 + BOLOGNA	o	o	o	o
Dispositivo pre-aggancio	o	o	o	o
Dispositivo apricoverchio/antirollio basculante pneumatico per cassonetti da 660 litri a 1100 litri	o	o	o	o
Pulsantiera estraibile con cavo da 1,5 mt per comando AVC	o	o	o	o
Pulsantiera estraibile con cavo da 3 mt per comando piatto espulsione	o	o	o	o
Innesti rapidi per movimentazione con centralina esterna in caso di avaria	o	o	o	o
Kit segnale acustico suono bianco	o	o	o	o
Pedana/ pedane posteriori per trasporto operatori	o	o	o	o
Griglia su faro rotante a luce arancione	o	o	o	o
Kit elettrico per movimentazione compattazione con prelievo energia da colonnetta	o	o	o	o
Kit olio biodegradabile	o	o	o	o
Kit celle di carico	o	o	o	o
Kit illuminazione quadro comandi	o	o	o	o
Luce di lavoro supplementare	o	o	o	o
Cassetta porta estintore con coperchio trasparente	o	o	o	o
Cassetta in plastica porta attrezzi	o	o	o	o
Impianto ingrassaggio automatico	o	o	o	o

o → optional



TECNOINDUSTRIE MERLO S.p.A.

Via Valle Grana, 58  
 12010 S. Rocco di Bernezzo - Cuneo - Italia  
 Tel. +39 0171 857023 - Fax +39 0171 684101  
 www.tecnoindustrie.com - info@tecnoindustrie.com  
 Partita IVA /Codice Fiscale 02230290047  
 Iscrizione CCIAA di Cuneo n. REA CN-162700  
 Capitale Sociale 517.000,00 euro int. vers.

Rev.00 - Gen.2022

**Tecnoindustrie Merlo SpA**

NOTA: Le informazioni e i dati riportati in questo documento, hanno carattere puramente descrittivo e non costituiscono vincoli, obblighi, garanzie o responsabilità da parte dell'impresa costruttrice. La tolleranza sui pesi riportati in questo documento è pari a ±3%.