

## SCHEDA TECNICA

### **IVECO ML180E28P 180 Q.LI passo 3690 COMPATTATORE TECNOINDUSTRIE MERLO ZENIT 16 MC**

**A) TELAIO MARCA: IVECO MODELLO: ML180E28P**

**Caratteristiche principali dotazioni e optional compresi**

- Anno immatricolazione 2023
- COLORE BIANCO
- Dispositivi di sicurezza in perfetto stato di funzionamento e comunque conformi alla normativa vigente
- Certificato di immatricolazione
- Omologazione alla certificazione su strada come automezzi per trasporto specifico
- Guida a sx
- N. assi 2
- Motore Euro 6E – Alimentazione a gasolio potenza 205 kW (278 CV)
- Cabina corta
- Passo 3690 mm
- MTT 18 ton
- Cambio Eurotronic 12M
- Accessori: Condizionatore manuale, scarico verticale, cruise control, Radio DAB bluetooth, filtro aria dietro assale , snorkel retro cabina

**B) ATTREZZATURA MARCA: TECNOINDUSTRIE MERLO modello ZENIT 16**

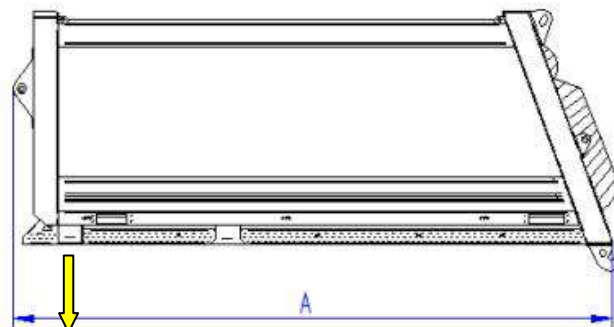
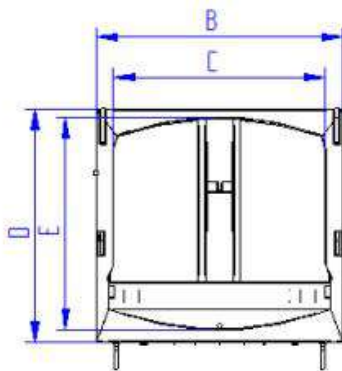
Compattatore a caricamento posteriore e cuffia, con cassone da 16 mc e bocca di carico M1 (2,3 mc)

- N. 3 fari a LED lampeggianti a luce arancione n° 1 in zona retro cabina e n° 2 su portella
- N. 1 faro a LED di lavoro a luce bianca.
- Tubazioni flessibili dotate di rivestimento tecnico antiscoppio
- Quadro comandi in cabina di guida avente i seguenti comandi:
  - Pulsante per innesto PTO
  - Chiave interruttore generale attrezzatura
  - Interruttore luminoso attivazione luce lampeggiante
  - Interruttore luminoso attivazione selettore attivazione luce lavoro
  - Fungo di STOP
  - Chiave sicurezze uomo in pedana e relative spie
  - Pulsante menu di scarico
  - Pulsante menu compattazione
  - Pulsante setup impostazioni videografiche e visualizzazioni informazioni
  - Led di segnalazione PTO inserita
  - Led di segnalazione faro lampeggiante acceso
  - Led di segnalazione faro lavoro acceso
  - Led di segnalazione filtro olio intasato
  - Led di segnalazione portella aperta
  - Led di segnalazione fasi della compattazione
  - Led di segnalazione uomo presente su ciascuna pedana
  - Led di segnalazione posizione compattazione
  - Contaore PTO – Contaore motore
- Quadro comandi lato posteriore destro avente i seguenti comandi:
  - Pulsante di comando salita AVC
  - Pulsante di comando discesa AVC
  - Pulsante di consenso AVC per comando a due mani
  - Joystick per movimenti in manuale pala e slitta
  - Pulsante di liberazione (RESCUE)
  - Selettore per impostazione ciclo singolo/continuo/sincronizzato con AVC
  - Fungo di STOP – Pulsante cicalino comunicazione in cabina
  - Selettore scelta cassonetto 2/4 ruote
  - Pulsante di avvio ciclo di compattazione - Pulsante di arresto ciclo di compattazione

- Accensione faro lavoro
- Selettore attivazione apricoperchio (con optional presente)
- Pulsante di ripristino
- Quadro comandi lato posteriore sinistro avente i seguenti comandi:
  - Fungo di STOP
  - Pulsanti discesa portella da premere con 2 mani contemporaneamente
- Quadro comandi lato anteriore sinistro avente i seguenti comandi:
  - Fungo di STOP
  - Pulsante avanzamento paratia
  - Pulsante arretramento paratia
  - Pulsante avvio ciclo pulizia a portella alta
  - Pulsante di sollevamento portella
- Presa di forza PTO collegata al cambio dell'automezzo – Contatore PTO
- Controllo n° giri ed acceleratore ecologico a PTO attiva
- Ciclo di compattazione singolo/continuo/manuale
- Sistema di contropressione compattazione/paratia di espulsione
- Sistema di controllo salita/discesa portella e uscita/rientro paratia di espulsione
- Logica di gestione tramite microprocessore dedicato
- Monitoraggio e gestione del sistema di contropressione (valore di contropressione impostabile da consolle in cabina)
- Pulsanti di STOP di emergenza su ogni quadro di comando esterno ed in cabina
- Impianto CCTV con monitor 7" a colori e telecamera posteriore ad infrarossi
- Pulsantiera di comando per lo scarico del cassone
- Pulsantiera di chiusura portella a doppio pulsante ad azione di mantenimento
- Pulsantiera di comando per i cicli di compattazione, pulsante di Liberazione (RESCUE)
- Spondina posteriore abbattibile per agevolare carico manuale
- Scarico liquami su tramoggia con valvola da 2" – Scarico liquami su cassone con valvola da 2"
- Parafanghi e paraspruzzi su ruote posteriori
- Canalina raccolta liquami tra cassone e portella
- N. 2 luci a LED supplementari ripetitive posteriori
- Guarnizione per la tenuta dei liquidi su tutto il perimetro del bordo portella a contatto con il cassone
- Bordo cassone in zona retro cabina rialzato per evitare fuoriuscite di liquidi
- Alloggiamento pala e scopa
- Segnalatore acustico di retromarcia
- Funzione Shaker (scuotimento) per alzavoltacontenitori impostabile da consolle
- Cilindri che movimentano pale e slitta con steli rivolti verso l'alto per evitare il contatto con i rifiuti
- N° 2 puntoni di sicurezza gialli per la manutenzione con portella aperta
  
- Manuale uso e manutenzione – manuale ricambi
- Collaudo MCTC – Attrezzature a norma EN 1501 – Attrezzatura di colore BIANCO TECNO
- Dispositivo alza volta contenitori + pettine + DIN 1.100 + DIN 1.700.
- Angolo di ribaltamento superiore a 45°
- Velocità di movimentazione a norma EN 1501-05
- Regolazione proporzionale della velocità di movimentazione
- Pettine esteso per la presa di n. 2 cassonetti da 120 a 360 lt in contemporanea a norma EN840-1 o in alternativa n. 1 cassonetto da 660 litri a 1100 litri coperchio piano
- Attacchi DIN per cassonetti da 660 a 1.100 lt a norma EN 840-2/3.
- Attacchi DIN 1.700 per cassonetti a norma EN840-4.
- Pulsantiera di comando alza volta contenitori su lato destro con pulsante di "consenso", per il funzionamento secondo norma EN 574.
- Colorazione alza volta contenitori GRIGIO RAL 7016.
- N. 2 pedane post omologate per il trasporto degli operatori EN 1501-1
- Dispositivo antirollio + apricoperchio basculante
- Predisposizione sistema di pesatura a celle di carico sotto cassone
- Omologazione MCTC alla circolazione stradale con bidone da 120 lt, appeso alla rastrelliera del pettine.



## SCHEDA TECNICA ATTREZZATURA ZENIT



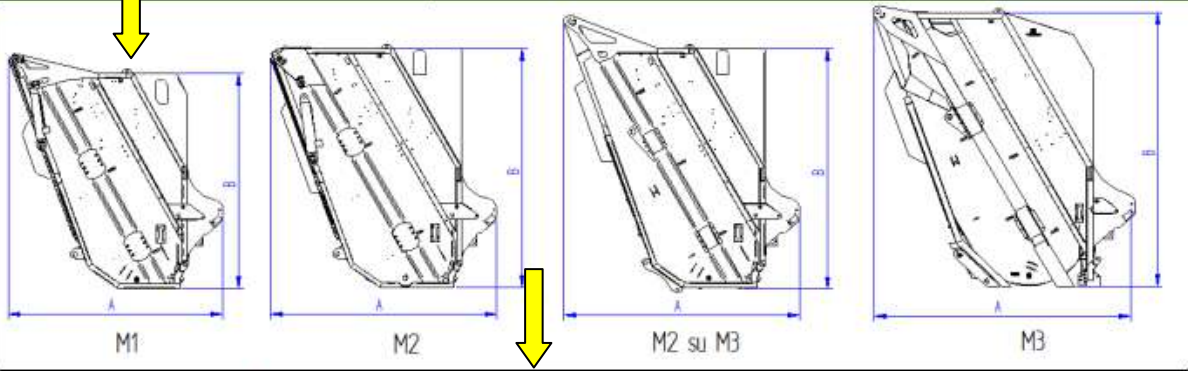
Gamma ZENIT		16	18	23	25	28	30 XL	32
Lunghezza Cassone A	[mm]	4300	4900	5600	6000	6400	6800	6800
Larghezza Esterna Cassone B	[mm]	2500	2500	2500	2500	2500	2500	2500
Larghezza Apertura Cassone C	[mm]	2150	2350	2350	2150	2150	2150	2150
Altezza Esterna Cassone D	[mm]	2050	2350	2350	2400	2800	2800	2800
Altezza Apertura Cassone E	[mm]	1850	2150	2150	2150	2500	2500	2500
Portelle installabili		M1	M1	M1/M2	M1/M2	M2	M2	M3
Capacità da UNI EN 1501 V <sub>1</sub>	[m³]	15,7	18,2	22,0/22,5	24,0/24,5	30,5	31,5	32,0
Mtt veicolo consigliato	[t]	18		26		32		40

Tecnoindustrie Merlo SpA

NOTA: Le informazioni e i dati riportati in questo documento, hanno carattere puramente descrittivo e non costituiscono vincoli, obblighi, garanzie o responsabilità da parte dell'impresa costruttrice. La tolleranza sui pesi riportati in questo documento è pari a ±3%.



# B&G ECOLINE

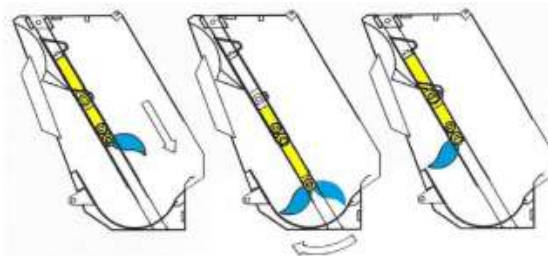


Portelle	M1	M2	M2 su M3	M3
Capacità Tramoggia da UNI EN 1501 V <sub>2</sub> [m <sup>3</sup> ]	2,3	2,7	2,7	3,5
Sistema di compattazione	Monopala Articolata con Slitta e Pala			
Larghezza interna bocca di carico [mm]	2200			
Velocità di inghiottimento [m <sup>3</sup> /min]	4,5	5,5	5,5	7,5
Lunghezza portella A [mm]	2500	2700	2850	3200
Altezza portella B [mm]	2600	2900	3300	3400
Peso AVC configurazione Pettine [Kg]	250			
Rapporto di compattazione impostabile	Da 2:1 a 6:1			
Ciclo di compattazione	Automatico/Continuo/Sincronizzato			
Massimo carico sollevabile dall'AVC da norma [Kg]	550			

Attrezzatura completa	16	18	23	25	28	30 XL	32
Capacità totale V <sub>1</sub> +V <sub>2</sub> +V <sub>3</sub> [m <sup>3</sup> ]	18	20,5	24,3 [con M1] 25,2 [con M2]	26,3 [con M1] 27,2 [con M2]	33,2	34,2	35,5
Peso Attrezzatura senza AVC [Kg]	5750	5950	6300 [con M1] 7000 [con M2]	6600 [con M1] 7300 [con M2]	8200	8550	9250

### Sistema di compattazione:

Il sistema di compattazione è composto da una monopala articolata ad azionamento idraulico. Le elevate velocità di ciclo e l'elevata larghezza interna della bocca di carico permettono di gestire grandi quantità di materiale, anche quando conferito in continuo tramite alzavvoltacontenitori o veicoli satelliti.



### Tecnoindustrie Merlo SpA

NOTA: Le informazioni e i dati riportati in questo documento, hanno carattere puramente descrittivo e non costituiscono vincoli, obblighi, garanzie o responsabilità da parte dell'impresa costruttrice. La tolleranza sui pesi riportati in questo documento è pari a ±3%.



**Tabella materiali:**

Indicazione particolari		Materiale	Spessore [mm]
Cassone	Pareti Laterali	S 355 JR	3
	Lamiera di Fondo	Hardox 400	4
	Lamiera Superiore (Tettino)	S 355 JR	3

Indicazione particolari		Materiale	Portella M1 Spessore [mm]	Portella M2 Spessore [mm]	Portella M3 Spessore [mm]
Portella	Lamiera di Fondo	Hardox 400	5	6	8
	Pareti Laterali	STRENX 700	5	6	6
	Guide di Scorrimento	STRENX 700	5	6	10
Slitta	Lamiera di Fondo	Hardox 400	5	6	6
	Lamiera di Chiusura Superiore	S 355 JR	12	15	15
	Pareti Laterali	S 355 JR	10	20	20
Pala	Lamiera Anteriore	STRENX 700	5	6	6
	Lamiera Posteriore	Hardox 400	6	8	6
	Pareti Laterali	S 355 JR	12	15	15

**Tabella ciclo:**

PORTELLA			M1	M2	M3
Alza Volta cassonetti	Pettine	Salita [s]	2		
		Discesa [s]	2		
	Leva Sollevamento	Salita [s]	8		
		Discesa [s]	8		
	Ciclo Salita/Discesa	Salita [s]	11		
		Discesa [s]	9		
Ciclo Completo	[s]	20			
Compattazione	Slitta	Avanti [s]	3	4	7
		Indietro [s]	9	10	16
	Pala	Aperta [s]	4	5	9
		Chiusa [s]	7	9	12
	Ciclo Completo	[s]	23	28	44

CASSONE		16-18	23-25	30-30XL-32	
Portella	Salita [s]	16	27	44	
	Discesa [s]	34	31	40	
Piatto di espulsione	Avanzamento [s]	73	95	197	
	Arretramento [s]	48	123	130	
Discesa portella con arretramento espulsione automatico		Salita [s]	36	43	53

**Tecnoindustrie Merlo SpA**

NOTA: Le informazioni e i dati riportati in questo documento, hanno carattere puramente descrittivo e non costituiscono vincoli, obblighi, garanzie o responsabilità da parte dell'impresa costruttrice. La tolleranza sui pesi riportati in questo documento è pari a ±3%.



### Quadro comandi in cabina:



I comandi e le spie di segnalazione stato attrezzature si trovano sulla consolle in cabina. Oltre a poter sollevare la portella ed eseguire l'avanzamento/arretramento o piatto, è possibile visualizzare alcune videate utili alla gestione della manutenzione attrezzatura.

### Monitor e telecamera:



Monitor a colori da 7" con telecamera ad infrarossi per la raccolta rifiuti in condizioni di scarsa visibilità.

### Guarnizione tra portella e cassone



Per la tenuta dei liquidi, su tutto il perimetro del bordo della portella a contatto con il cassone è presente una robusta guarnizione.

### Cilindri pala e slitta



I quattro cilindri che movimentano la monopala e la slitta sono disposti con gli steli rivolti verso l'alto. Questa soluzione permette di mantenere gli steli fuori dalla traiettoria dei rifiuti conferiti all'interno della bocca di carico.



Dotazioni attrezzatura	16	23	30	32
	18	25	30XL	
N°3 lampeggianti a LED arancione, n°1 in zona retrocabina e n°2 su portella	S	S	S	S
N°1 faro lavoro a LED per raccolta notturne	S	S	S	S
Tubazioni flessibili dotate di rivestimento tecnico antiscoppio	S	S	S	S
Presa di forza con controllo n°giri motore ed acceleratore ecologico	S	S	S	S
Pulsante di STOP su ogni quadro comandi	S	S	S	S
Monitor da 7" con telecamera infrarossi	S	S	S	S
Spondina posteriore abbattibile per favorire operazioni di carico	S	S	S	S
Porta pala e scopa	S	S	S	S
Scarico liquami con valvola da 2" su cassone	S	S	S	S
Scarico liquami con valvola da 2" su portella	S	S	S	S
Canalina raccolta liquami tra cassone e cuffia	S	S	S	S
N°2 puntoni di sicurezza gialli per manutenzione con portella aperta (idraulici su portella M3)	S	S	S	S
Funzione shaker per alzavoltacontentitori	S	S	S	S
Portella M1	S	O	-	-
Portella M2	-	S	O	-
Portella M3	-	-	-	S

S → serie

O → optional

- → non disponibile

Tecnoindustrie Merlo SpA

NOTA: Le informazioni e i dati riportati in questo documento, hanno carattere puramente descrittivo e non costituiscono vincoli, obblighi, garanzie o responsabilità da parte dell'impresa costruttrice. La tolleranza sui pesi riportati in questo documento è pari a ±3%.



Dotazioni attrezzatura optional - compatibilità	16 18	23 25	30 30XL	32
AVC + Pettine	o	o	o	o
AVC + Pettine + DIN 1100	o	o	o	o
AVC + Pettine +DIN 1100 + DIN 1700	o	o	o	o
AVC + Pettine +DIN 1100 + BOLOGNA	o	o	o	o
Dispositivo pre-aggancio	o	o	o	o
Dispositivo apricoverchio/antirollio basculante pneumatico per cassonetti da 660 litri a 1100 litri	o	o	o	o
Pulsantiera estraibile con cavo da 1,5 mt per comando AVC	o	o	o	o
Pulsantiera estraibile con cavo da 3 mt per comando piatto espulsione	o	o	o	o
Innesti rapidi per movimentazione con centralina esterna in caso di avaria	o	o	o	o
Kit segnale acustico suono bianco	o	o	o	o
Pedana/ pedane posteriori per trasporto operatori	o	o	o	o
Griglia su faro rotante a luce arancione	o	o	o	o
Kit elettrico per movimentazione compattazione con prelievo energia da colonnetta	o	o	o	o
Kit olio biodegradabile	o	o	o	o
Kit celle di carico	o	o	o	o
Kit illuminazione quadro comandi	o	o	o	o
Luce di lavoro supplementare	o	o	o	o
Cassetta porta estintore con coperchio trasparente	o	o	o	o
Cassetta in plastica porta attrezzi	o	o	o	o
Impianto ingrassaggio automatico	o	o	o	o

o → optional



TECNOINDUSTRIE MERLO S.p.A.

Via Valle Grana, 58  
 12010 S. Rocco di Bernezzo - Cuneo - Italia  
 Tel. +39 0171 857023 - Fax +39 0171 684101  
 www.tecnoindustrie.com - info@tecnoindustrie.com  
 Partita IVA /Codice Fiscale 02230290047  
 Iscrizione CCIAA di Cuneo n. REA CN-162700  
 Capitale Sociale 517.000,00 euro int. vers.

Rev.00 - Gen.2022

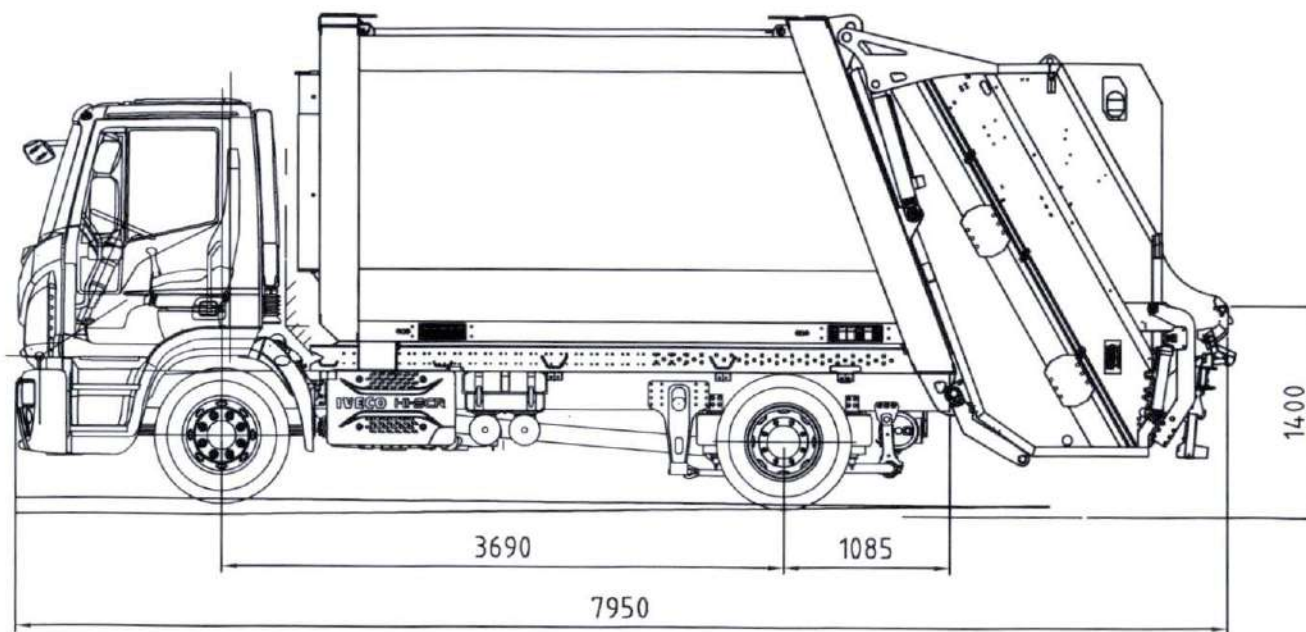
**Tecnoindustrie Merlo SpA**

NOTA: Le informazioni e i dati riportati in questo documento, hanno carattere puramente descrittivo e non costituiscono vincoli, obblighi, garanzie o responsabilità da parte dell'impresa costruttrice. La tolleranza sui pesi riportati in questo documento è pari a ±3%.



# ATTREZZATURA COMPATTATORE POSTERIORE ZENIT 16

Dati indicativi per l'attrezzatura installata su autotelaio IVECO ML180E28/P Euro 6E Eurotronic Wb=3690  
ALLESTITO SU AUTOVEICOLO CABINATO: M.T.T. 18000 kg.



Altezza di carico spondina = 1400 [mm]

Altezza di carico spondina abbassata = 1200 [mm]

Larghezza Attrezzatura = 2500 [mm]

Larghezza Cabinato = 2412 [mm]